



# RÉGIME DE RETRAITE PAR FINANCEMENT SALARIAL - FTQ

Séminaire FTQ sur la retraite 2015

1<sup>er</sup> avril 2015

Par Alain Poirier, président du comité de retraite

## Rappel : Qu'est-ce que le RRF<sup>s</sup> ?

- Régime de **R**etraite par **F**inancement **s**alarial
- En vigueur depuis 1<sup>er</sup> juin 2008
- Tous secteurs sous juridiction provinciale (Québec) seulement
- La rente est proportionnelle à la durée de cotisation et peut être réduite
- Régime obligatoire pour les employés

**C'est un régime à prestations déterminées**

100 employeurs au 28 février 2015

## Rappel : Qu'est-ce que le RRFS-FTQ ? (suite)

- Niveau de rente (ou de cotisation) et âge de retraite (à l'option de l'adhésion) au choix de chaque groupe (à l'option de l'adhésion) (entre 60 et 65 ans)
- Cotisations en % = Régime de cotisations
- Cotisations forfaitaires = Régime de cotisations forfaitaires
- Aucun type de cotisation

**La Loi 3 ne s'applique pas !**  
(pas d'obligation au 50-50 ni au max 18% en cotisations)

## Rappel : Qu'est-ce que le RRFS-FTQ ? (suite)

- Cotisation de l'employeur est fixe et négociable (à l'option de l'adhésion) aux états financiers de l'entreprise.
- Solde du coût et le déficit (à l'option de l'adhésion) à la charge des participants actifs
- Tous les bénéfices (à l'option de l'adhésion) sont exclusivement aux participants.

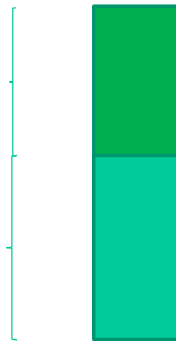
**Aucun congé de contribution à l'employeur.**

## Mécanismes pour stabiliser la cotisation

- La cotisation totale inclut :

Le coût de l'indexation de la rente jusqu'à concurrence de 4 % par année (hypothèse 2,25 %).

Coût de la rente



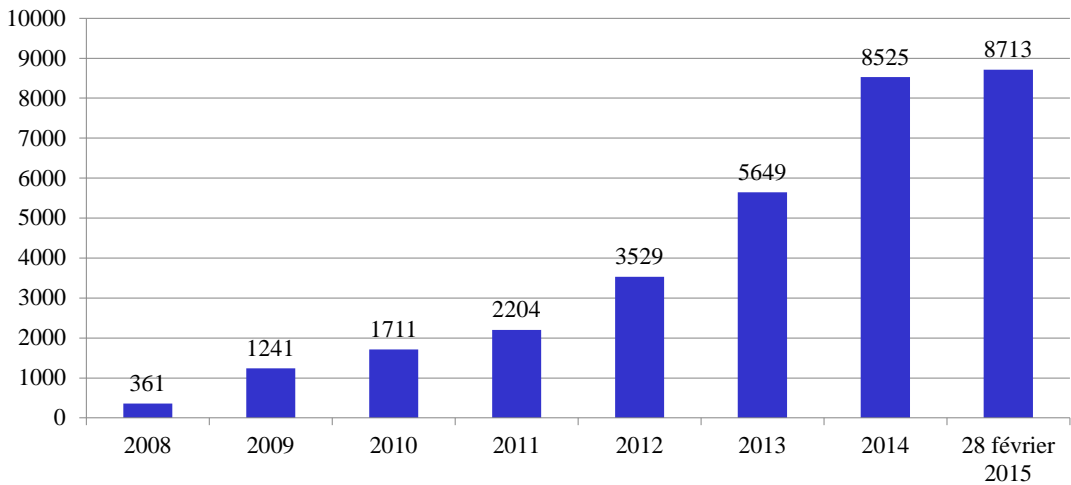
5

## Mécanismes pour stabiliser la cotisation

- La rente est garantie, mais l'indexation est limitée à 2,25 % par année.
  - Aucune amélioration ne peut être apportée aux cotisations et les rentes n'ont pas été indexées sur les cotisations antérieures.
  - Le régime de cotisation est basé sur un surplus de provisionnement de 10 % des cotisations, incluant l'indexation future.
- Régime avec des marges pour éviter de tomber en important déficit**

6

### La participation au RRFS-FTQ au 31 décembre



7

### Nombre de participants au RRFS-FTQ par syndicat au 28 février 2015

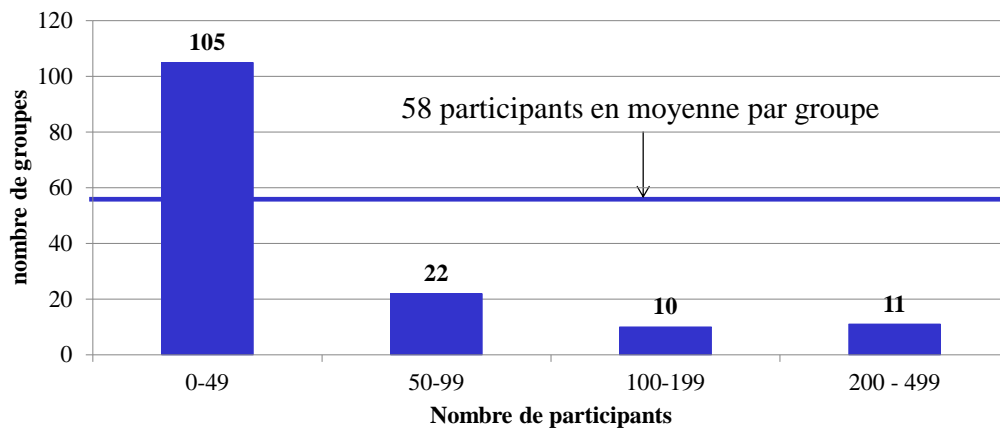
Syndicat	Nombre de groupes	Participants actifs	Participants retraités	Participants inactifs	Total
UNIFOR	47	3555	41	93	3689
UES 800	13	2436	0	5	2441
Métallos	12	1330	17	44	1391
SCFP	39	791	18	31	840
N/A	23	112	4	4	120
SPQ	3	108	0	0	108
SEPB	7	44	0	1	45
Teamsters	2	19	0	0	19
TUAC	1	27	0	0	27
AIMTA	1	26	0	0	26
AESQ	1	7	0	0	7
<b>Total</b>	<b>149</b>	<b>8455</b>	<b>80</b>	<b>178</b>	<b>8713</b>

100 employeurs différents

8

## La participation au RRFS-FTQ (suite)

Nombre de groupes par tranche de participants



9

L'âge moyen des participants par syndicat

Syndicat	Nombre de groupes	Participants actifs	Participants retraités	Participants inactifs	Total	% H / F (actifs)
Unifor	47	44,5	62,7	44,8	44,7	95% / 5%
UES 800	13	48,2		53,1	48,2	23% / 77%
Métallos	12	44,8	67,0	46,8,1	45,2	72% / 28%
SCFP	39	48,1	66,3	45,6	48,4	61% / 39%
n/a	23	48,9	65,5	59,8	49,8	40% / 60%
SPQ	2	37,0			37,0	96% / 4%
SEPB	7	48,9		42,9	48,7	5% / 95%
Teamsters	2	43,7			43,7	100% / 0%
AESQ	1	45,7			45,7	0% / 100%
<b>Total</b>	<b>146</b>	<b>46,0</b>	<b>64,5</b>	<b>46,0</b>	<b>46,2</b>	<b>66% / 34%</b>

\* Excluant 3 groupes en cours d'adhésion (Pompiers St-Eustache, Robco et Chatel automobile)

10

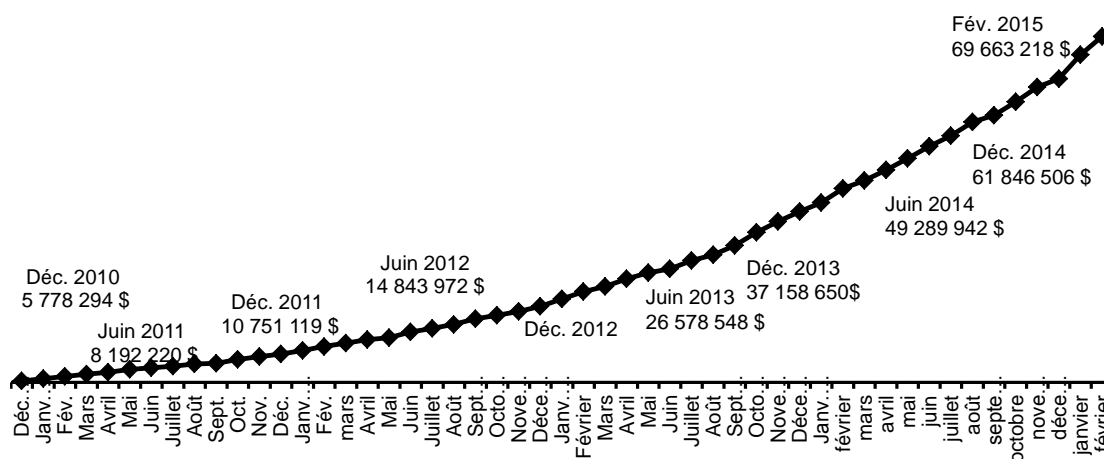
### Taux de cotisation moyen par syndicat \*

Syndicat	Nombre de groupes	Participants actifs	Cotisation patronale	Cotisation salariale	Cotisation totale
Unifor	47	3555	6,2%	3,2%	9,4%
UES 800	13	2436	3,0%	0,0%	3,0%
Métallos	12	1330	3,9%	1,2%	5,1%
SCFP	39	791	6,6%	5,3%	12,0%
n/a	23	112	7,8%	5,9%	13,7%
SPQ	3	108	3,3%	3,3%	6,7%
SEPB	7	44	9,5%	5,0%	14,5%
Teamsters	2	19	5,9%	5,0%	10,8%
TUAC	1	27	10,5%	7,5%	18,0%
AIMTA	1	26	3,5%	3,5%	7,0%
AESQ	1	7	15,1%	0,0%	15,1%
<b>Total</b>	<b>149</b>	<b>8455</b>	<b>5,0%</b>	<b>2,2%</b>	<b>7,2%</b>

\* Taux de cotisation moyen pondéré par le nombre de participants actifs.

Un taux horaire moyen de 20 \$/hre est présumé pour les groupes ayant une contribution forfaitaire.

## L'évolution de l'actif du RRFS-FTQ



## Fournisseurs de service

- Gestionnaire de portefeuille et gardien de valeur : SSQ Investissement et retraite  
Fonds Astra utilisés sous l'entente Fonds Legato
- Actuaire du Régime : Les Services actuariels SAI inc.
- Administrateur externe : Les Services actuariels SAI inc.
- Auditeurs : Samson Bélair Deloitte & Touche

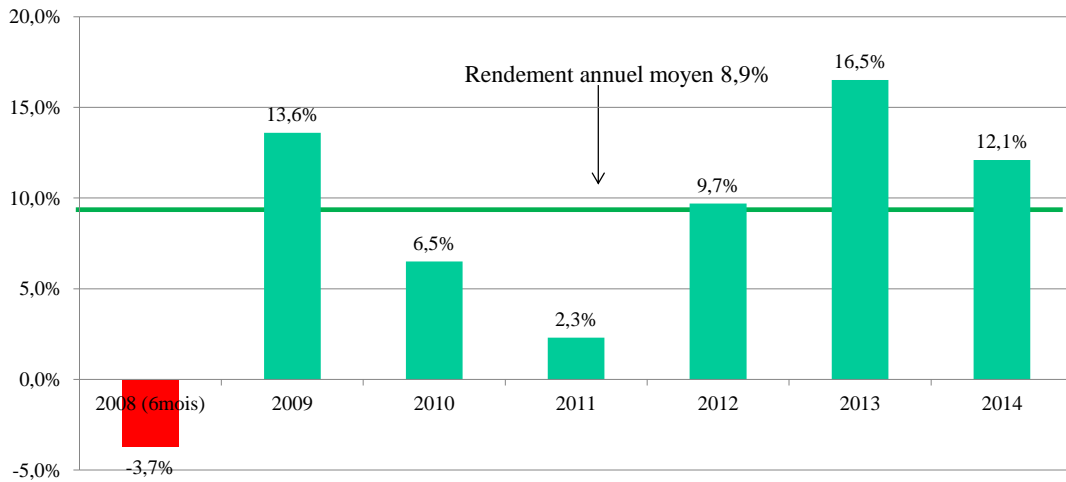
13

## La répartition d'actif du RRFS-FTQ

<b>Titres à revenu fixe</b>			
		20,00 %	Fiera Capital
<b>Obligations</b>	40 %	20,00 %	Alphafixe
<b>Titres à revenu variable</b>			
<b>Actions canadiennes</b>	25 %	18,75 %	Jarislowski Fraser
		6,25 %	Montrusco Bolton
<b>Actions américaines</b>	20 %		Indice américain Black Rock
<b>Actions internationales</b>	15 %	7,50 %	Carnegie
		7,50 %	Hexavest
	100 %		

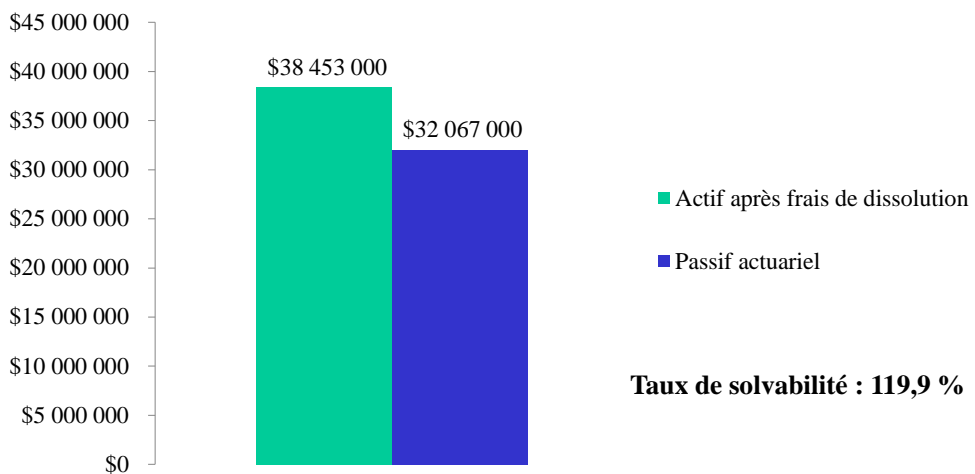
14

## Les rendements bruts annuels du RRFS-FTQ



15

## Évaluation actuarielle 31 décembre 2013 Solvabilité

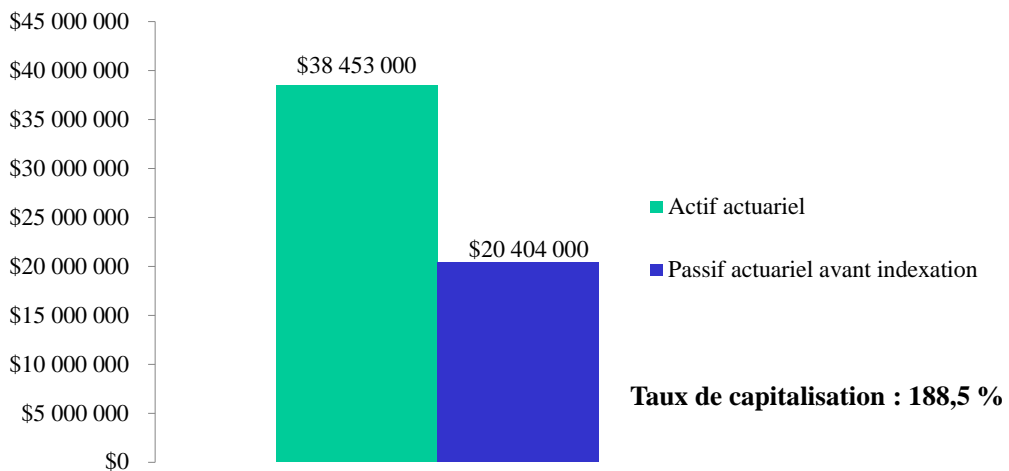


16



## Évaluation actuarielle 31 décembre 2013

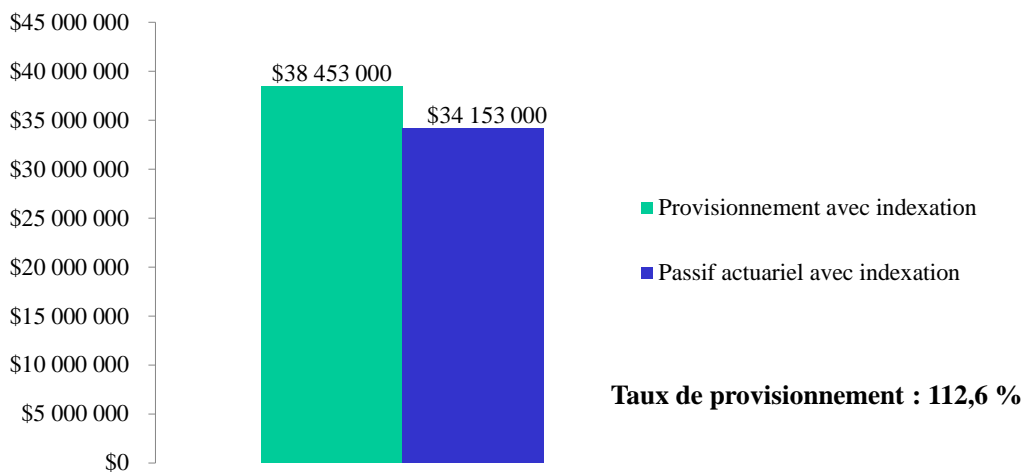
### Capitalisation



17

## Évaluation actuarielle 31 décembre 2013

### Provisionnement avec indexation



18

# Évaluation actuarielle 31 décembre 2013

## Coût du service courant

- Nouvelle table de mortalité : CPM-2014 privé
- Rendement espéré de 5,75 % (après frais de gestion et incluant marge de 3 % pour frais d'administration)
  
- Cotisation 9,1 % = rente de 1 %
- Cotisation 910 \$ = rente annuelle 100 \$

19

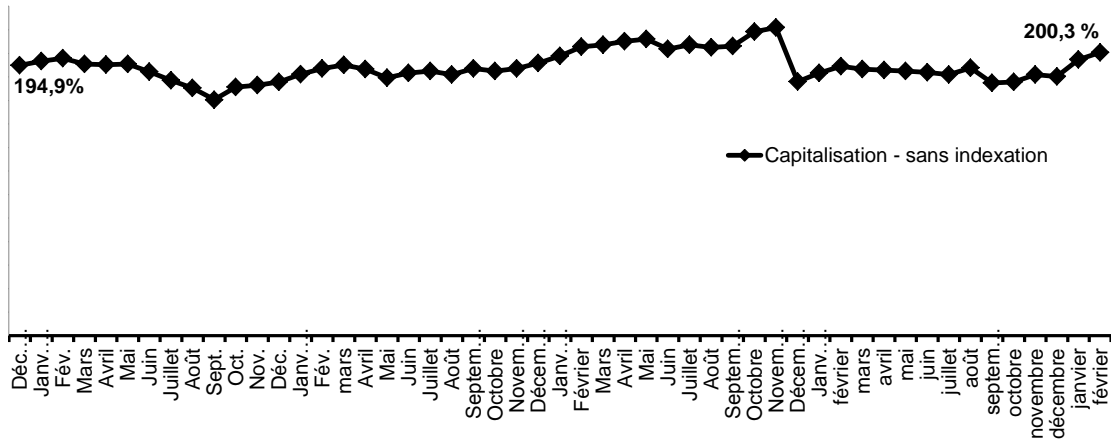
## Indexation des rentes

- Indexation complète des rentes accumulées de 2008 à 2012 inclus
- Rétroactivement au 1<sup>er</sup> janvier 2014
- Les personnes retraitées recevront une rétroactivité

<b>Année</b>	<b>Taux d'inflation annuel</b>	<b>Taux d'augmentation</b>	<b>Rente de 100 \$ indexée</b>
2008		7,82 %	107,82 \$
2009	0,40 %	7,39 %	107,39 \$
2010	1,70 %	5,59 %	105,59 \$
2011	2,80 %	2,72 %	102,72 \$
2012	1,80 %	0,90 %	100,90 \$
2013	0,90 %	0,00 %	100,00 \$

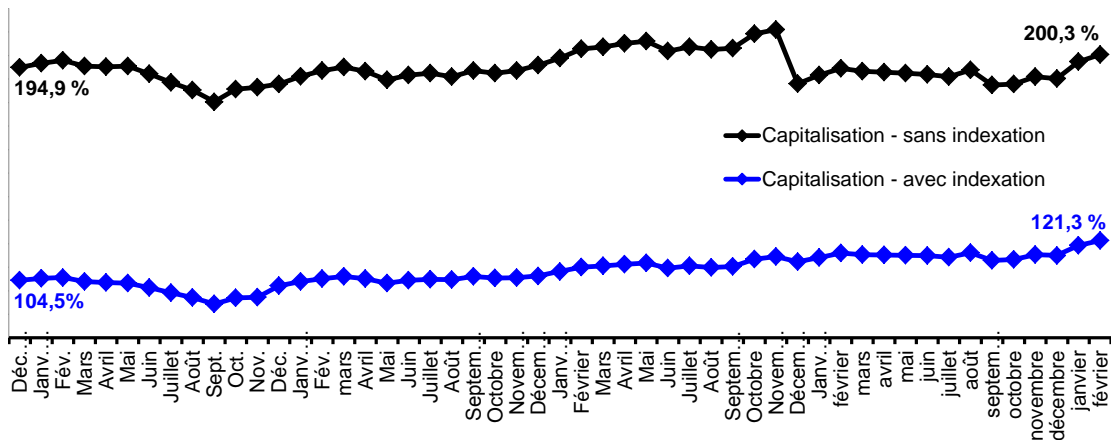
20

## Les ratios actuariels mensuels



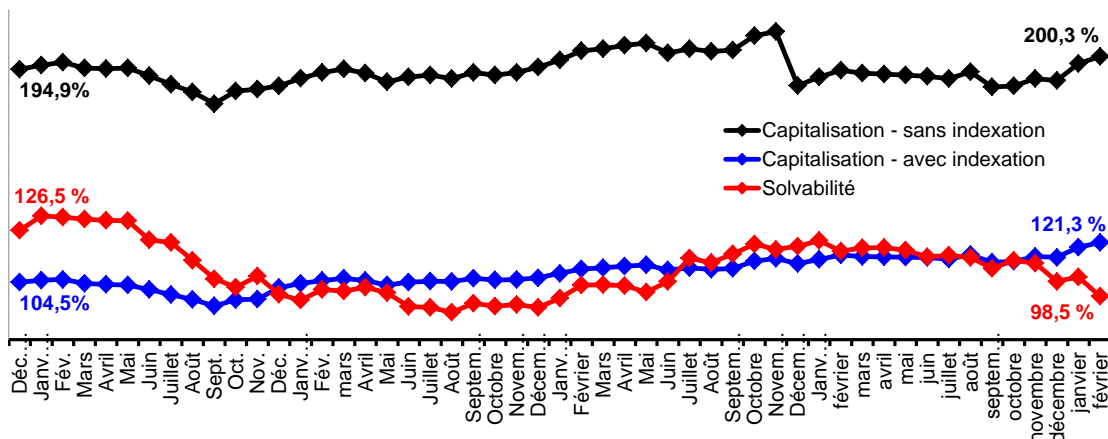
21

## Les ratios actuariels mensuels



22

## Les ratios actuariels mensuels



23

## Le comité de retraite

- |  |                                    |
|--|------------------------------------|
| • Alain Poirier, Fonds de solidarité FTQ                       | Président du comité                |
| • Kathleen B. Bourgault, SEPB                                  | Vice-présidente                    |
| • Frank Beaudin, Métallos                                      | Secrétaire                         |
| • Joël Vigeant, UNIFOR   |                                    |
| • Sylvain Pilon, SCFP  |                                    |
| • Jean-François Grenon, TUAC                                   |                                    |
| • Marie-Josée Naud, FTQ  |                                    |
| • Denis Longtin, AIMTA   |                                    |
| • Claude St-Marseille, UES 800                                 |                                    |
| • Yves Guérette, UNIFOR local 299                              | nommé par les participants actifs  |
| • Daniel Sylvestre, Métallos local 7625                        | nommé par les participant inactifs |
| • Michel Lizée, SCFP-UQAM, est l'invité du comité aux réunions |                                    |

24

## Les résolutions du Congrès FTQ 2013

- Résolution unanimement adoptée contre les clauses de disparité de traitement, notamment en matière de régime de retraite.
- Si contraint d'accepter que les nouveaux salariés ne puissent rejoindre le PD :
  - À partir du 1<sup>er</sup> décembre 2013 : contribution de l'employeur dans le RRFS-FTQ au moins égale au coût courant du PD;
  - Avant le 1<sup>er</sup> décembre 2013 : le Bureau de la FTQ analysera la possibilité que les nouveaux salariés puissent se joindre au RRFS-FTQ.

25

# MERCI!

Pour information : Alain Poirier [rrfs@ftq.qc.ca](mailto:rrfs@ftq.qc.ca)

26