

Quand l'incertitude prend le dessus sur nos revenus

Simon Tremblay-Pepin, chercheur à l'IRIS,
6 décembre 2012

The logo for IRIS, consisting of the letters 'IRIS' in a bold, black, sans-serif font, centered within a white rectangular box.

IRIS

**Institut de recherche
et d'informations
socio-économiques**

Plan

A. L'effet de la crise de 2008

- Effet de l'économie
- Indicateur du mieux-être

B. La reprise? Quelle reprise?

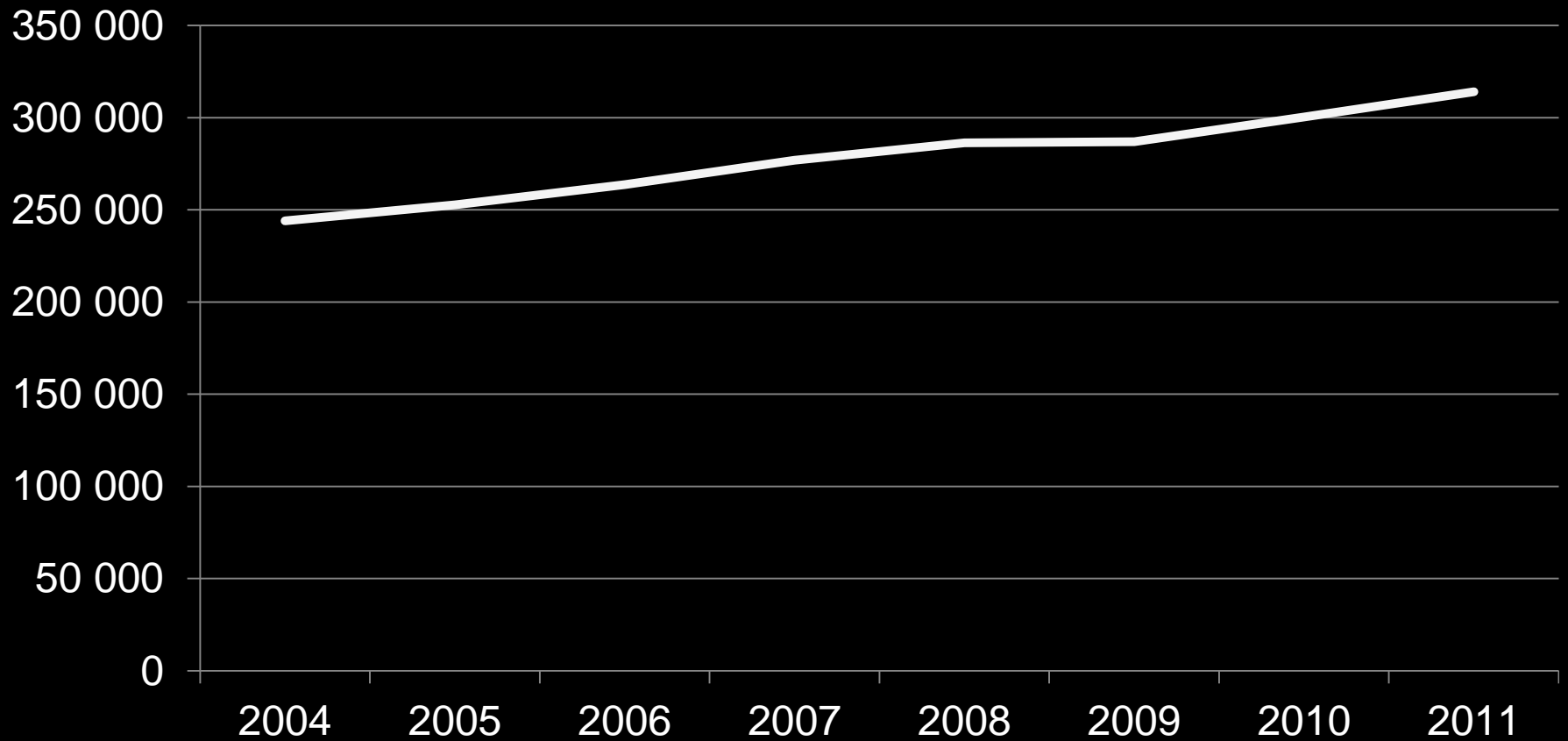
- Emploi
- Endettement
- Austérité

C. Les années à venir

- Financiarisation
- Économie d'extraction
- Économie du savoir

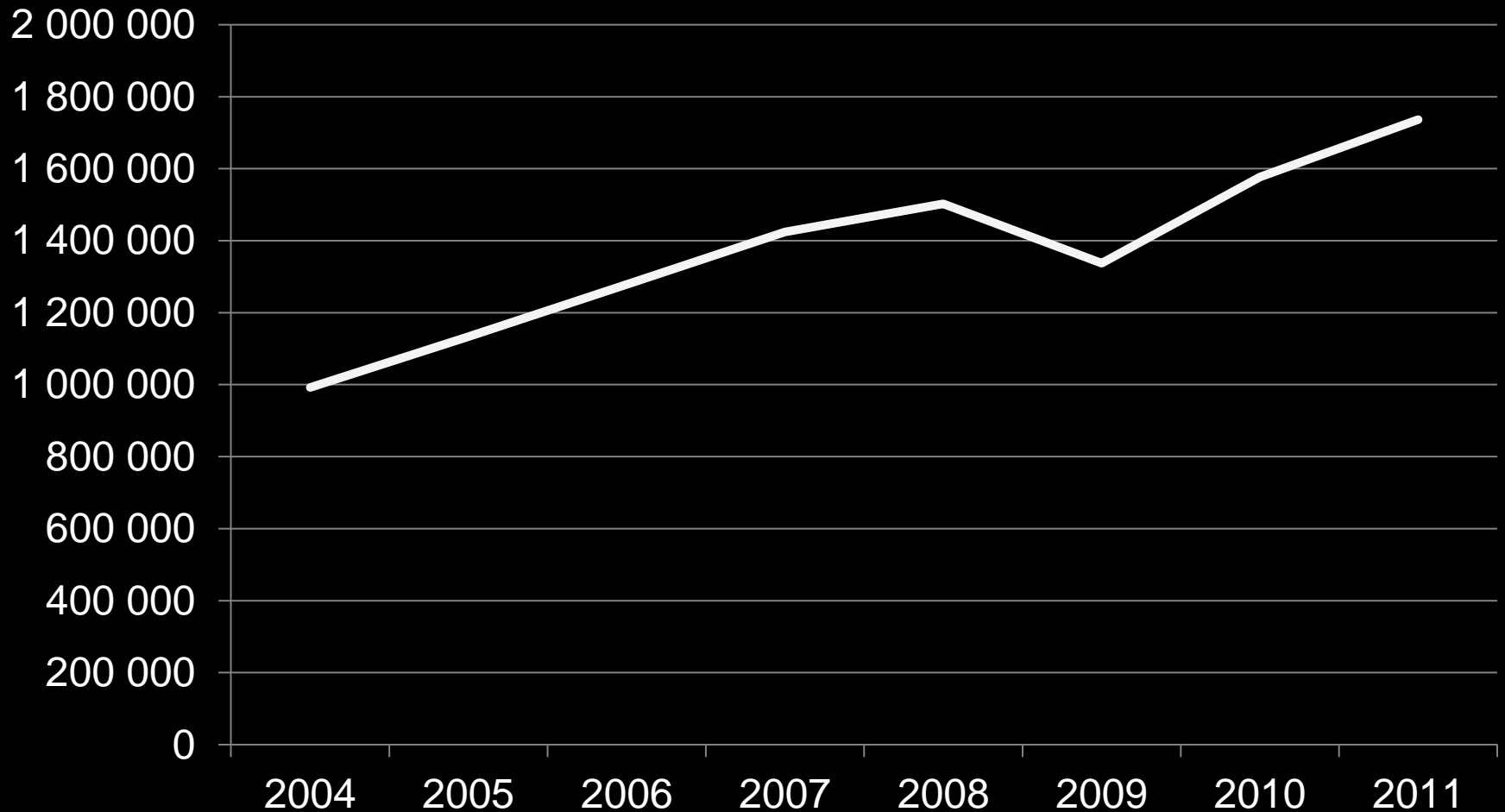
Effet de 2008 - Économie

PIB Québec 2004 à 2011



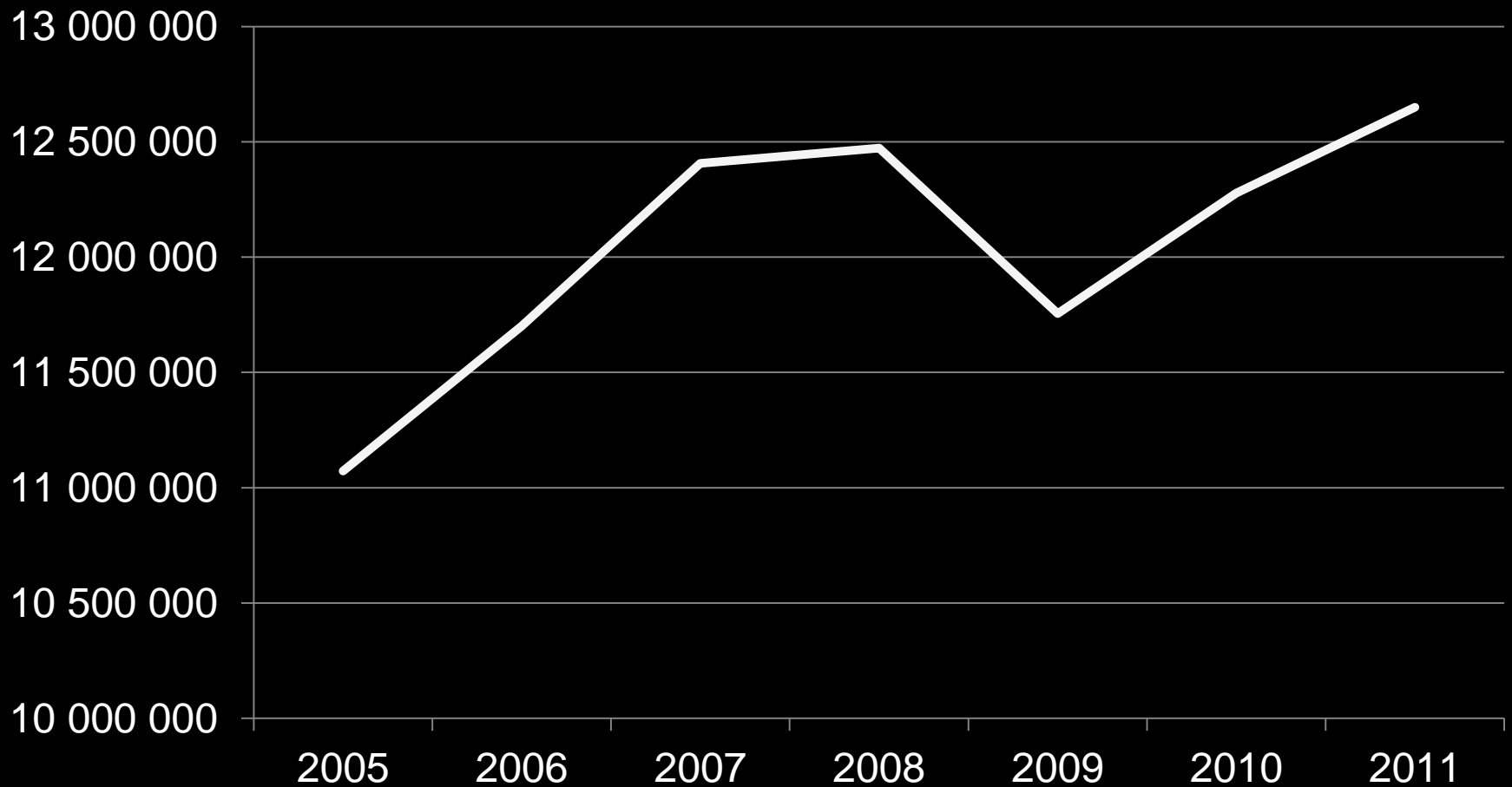
Effet de 2008 - Économie

PIB Canada 2004 à 2011



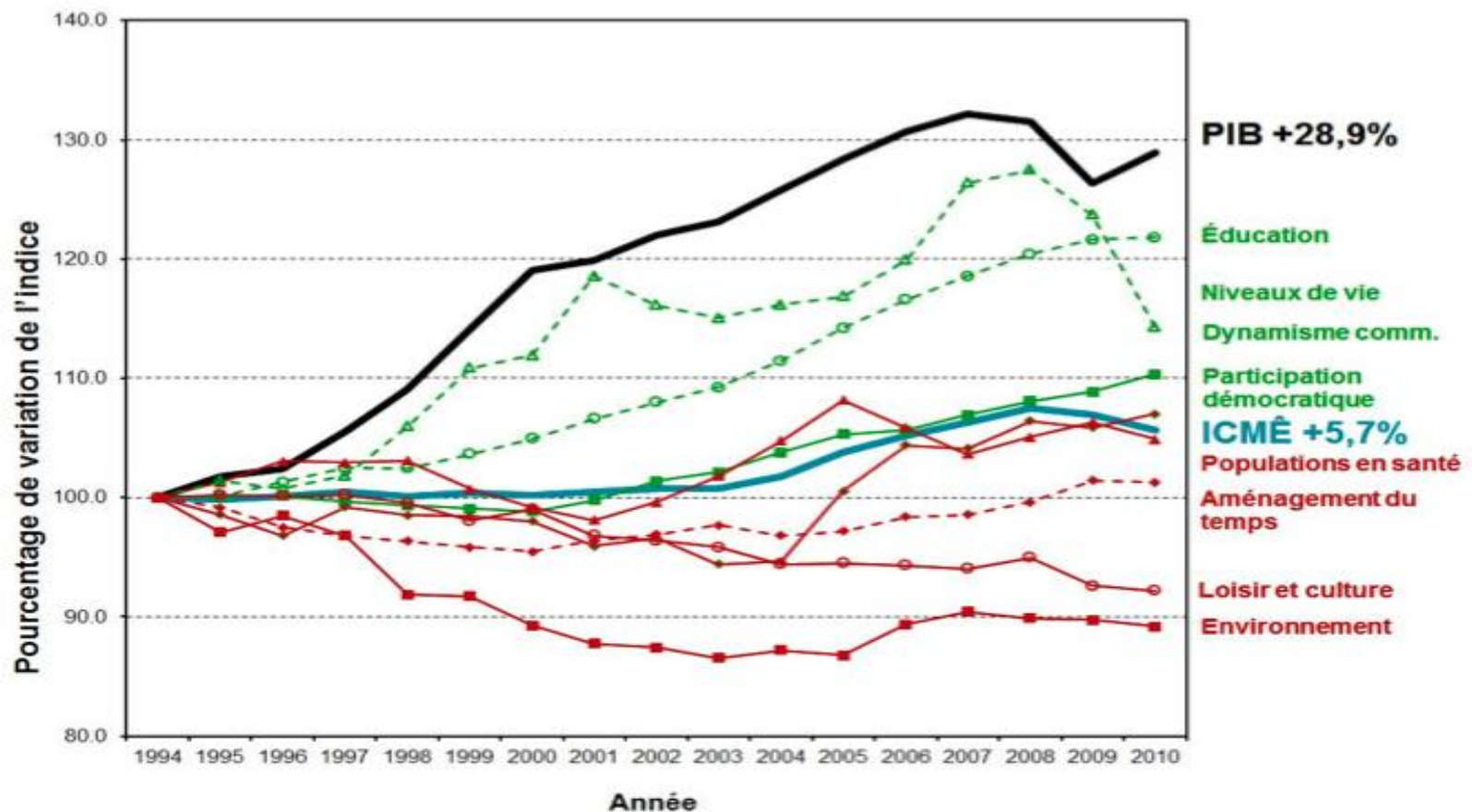
Effet de 2008 - Économie

PIB Union Européenne 2005-2011

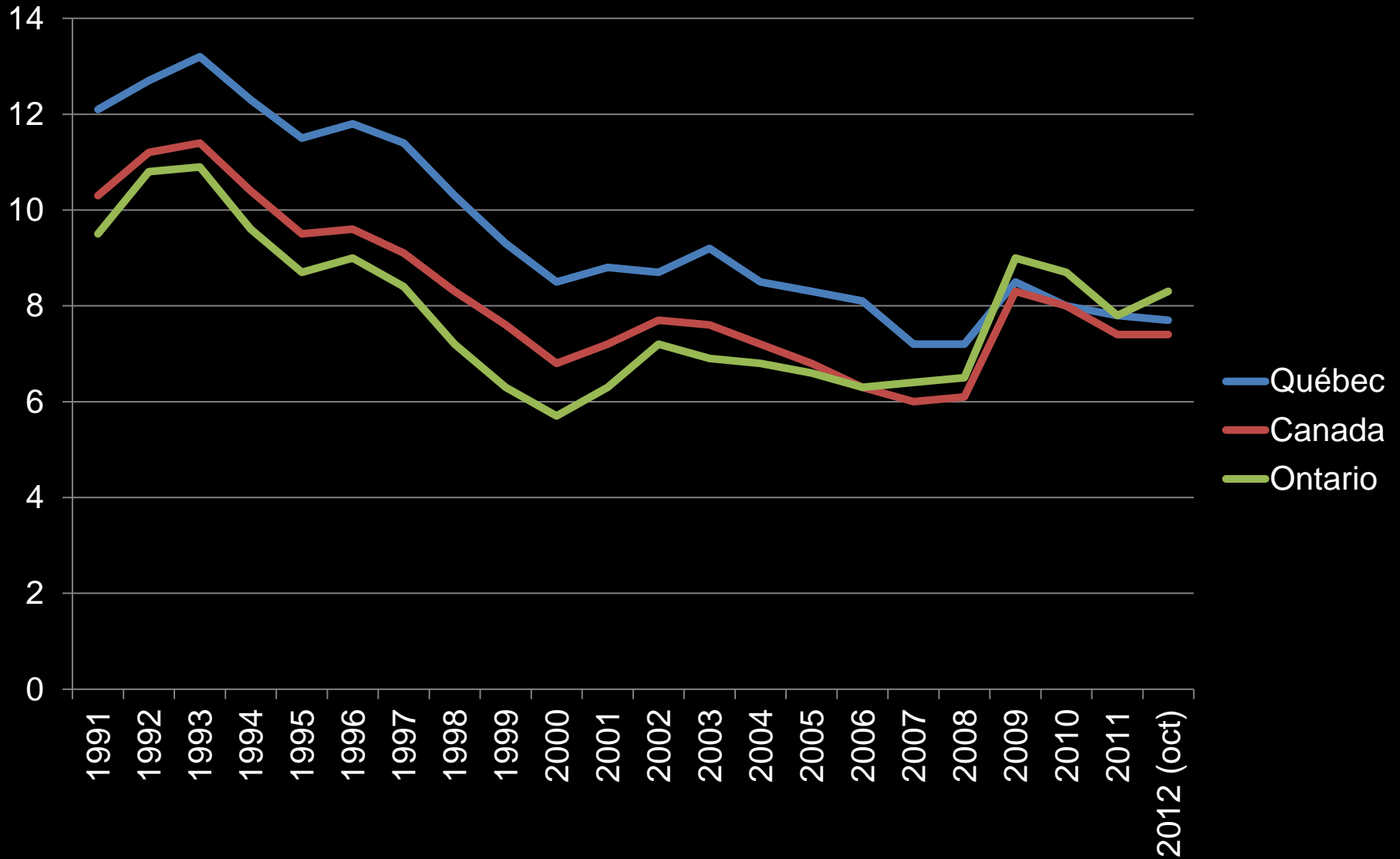


Effet de 2008 – Indicateur du mieux-être

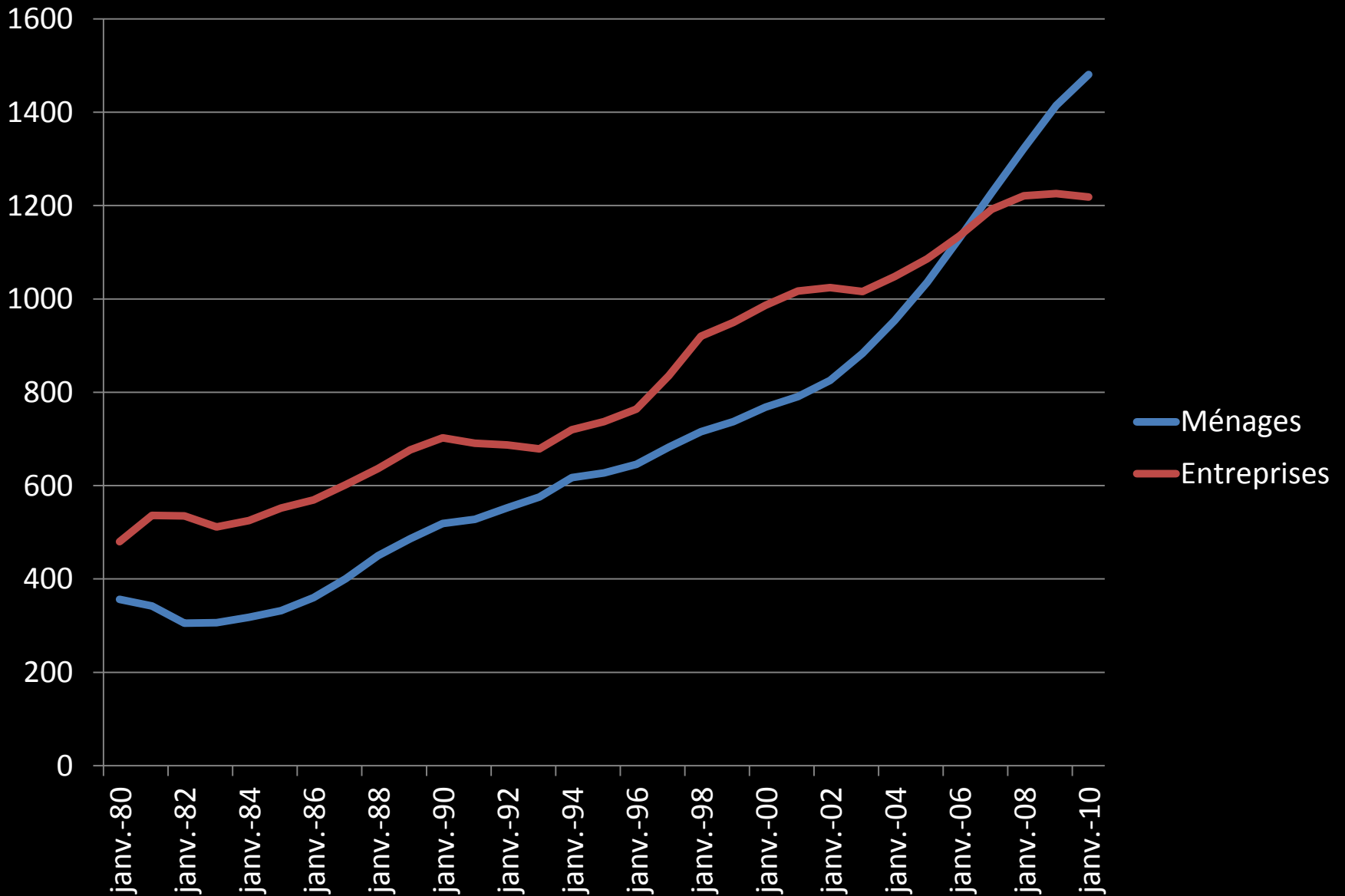
Tendances de l'Indice canadien du mieux-être et de ses huit domaines, comparaison au PIB, 1994 – 2010



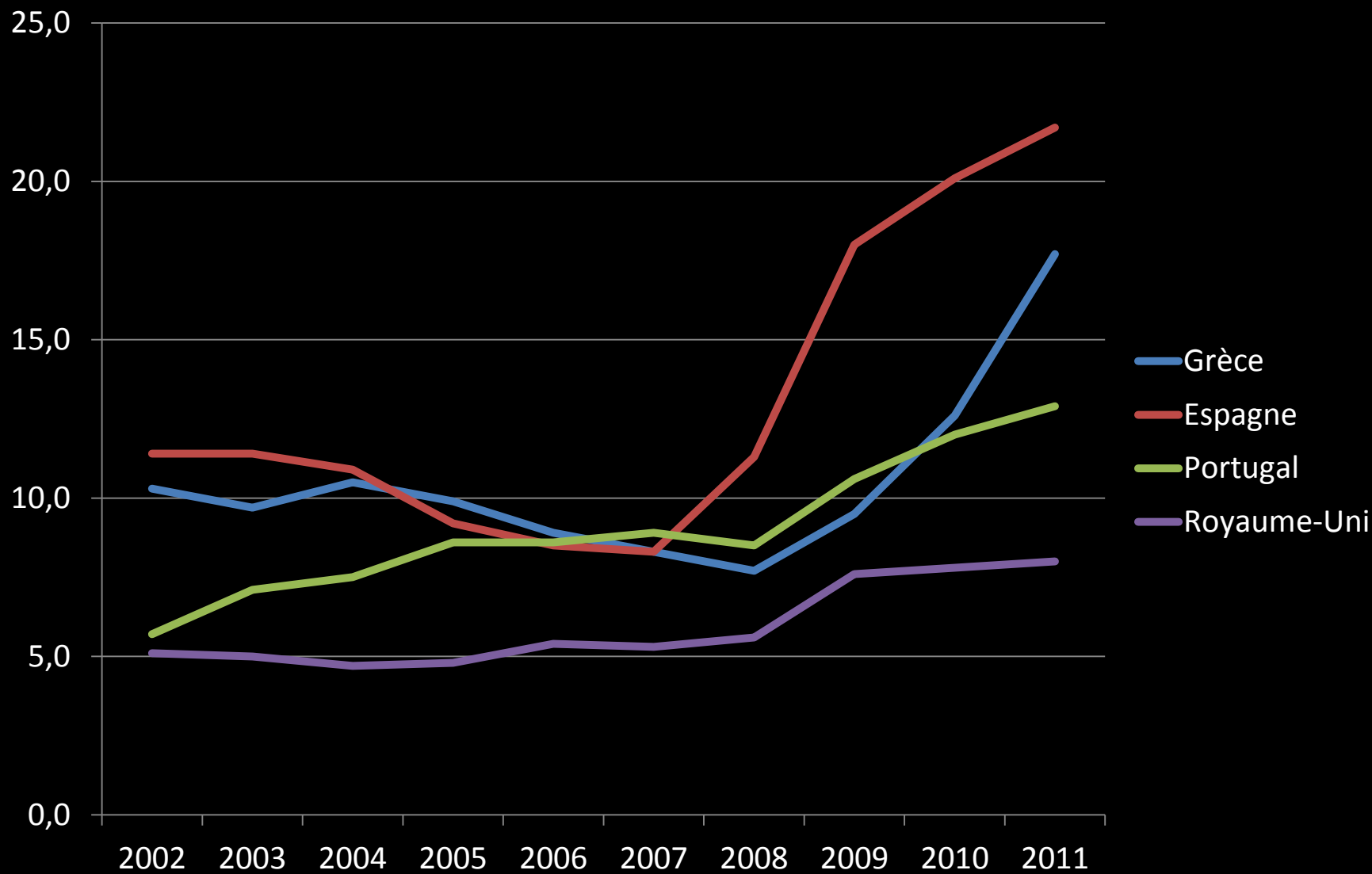
Reprise – Taux de chômage



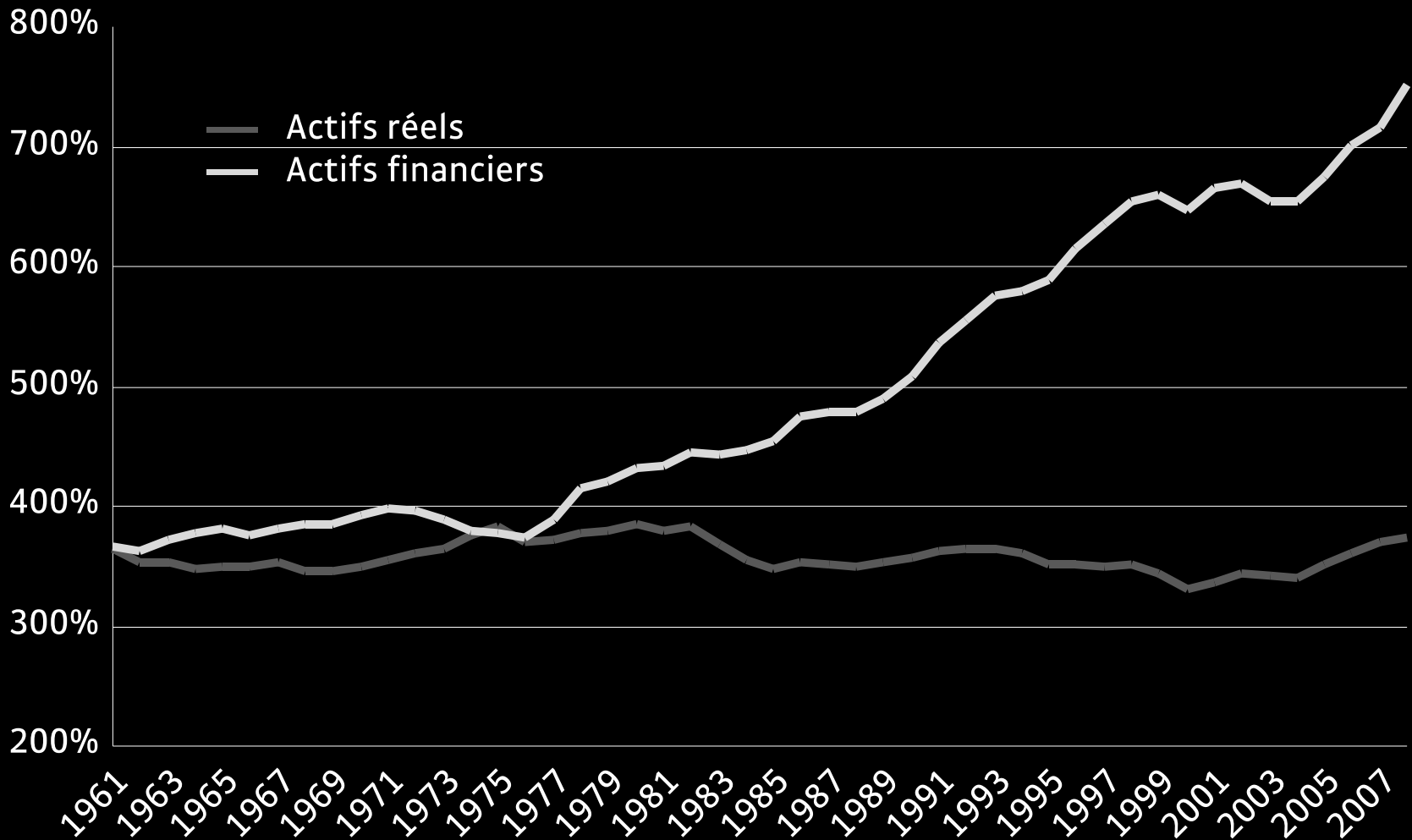
Reprise - Endettement



Reprise – Austérité



L'avenir - Financiarisation



L'avenir - Extraction

- Plan Nord
- Énergie
- Manufacturier et transformation

L'avenir – Économie du savoir

- Transformation du post-secondaire
- Pharmaceutique
- Informatique
- Aéronautique

www.iris-recherche.qc.ca

IRIS

**Institut de recherche
et d'informations
socio-économiques**