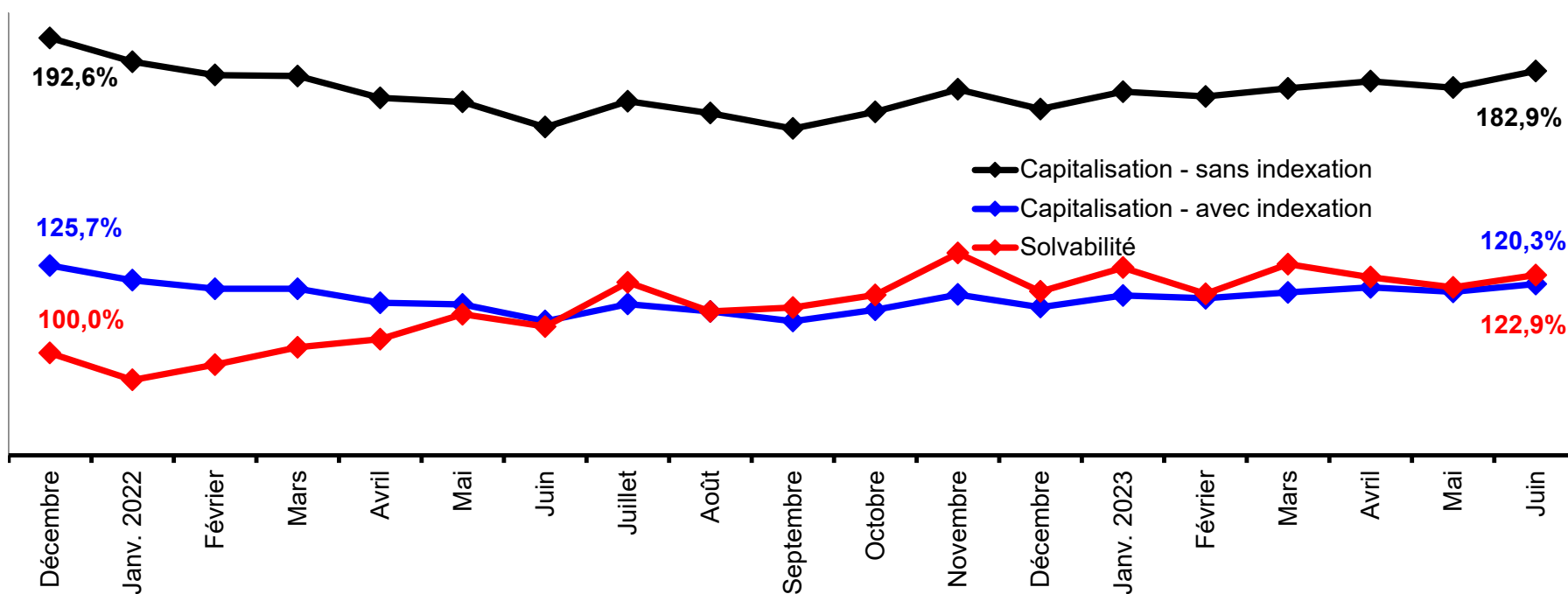


Ratios actuariels au 30 juin 2023



Solvabilité	Eval 2021	Juin 2023
Ratio de solvabilité	100,0%	122,9%
Hypothèses de solvabilité		
- Taux ICA Sans indexation	2,3% / 3,4%	4,3% / 4,4%
- Taux ICA Retraité	2,80%	4,74%
- Table de mortalité	CPM2014 (CPM-B)	CPM2014 (CPM-B)

Capitalisation	Eval 2021	Juin 2023
Ratio de provisionnement avec indexation	125,7%	120,3%
Ratio de provisionnement sans indexation	192,6%	182,9%
Hypothèses de capitalisation		
- Rendement	6,25%	6,25%
- Inflation	2,20%	2,20%
- Mortalité	CPM2014-Priv (CPM-B)	CPM2014-Priv (CPM-B)