

# ATELIER-DISCUSSION

LE VOTE DES **JEUNES**

**INM** / INSTITUT DU  
NOUVEAU MONDE

[inm.qc.ca](http://inm.qc.ca)

# Institut du Nouveau Monde

Fondé en 2004, l'Institut du Nouveau Monde (INM) est un organisme **non partisan** dont la mission est d'accroître la **participation des citoyens** à la **vie démocratique**.



Institutions démocratiques et  
éducation civique



Éducation



Santé



Villes et territoires



Inégalités sociales

## Poids démographique (population en âge de voter)

**27,7%**

18-35 ans

**72,4%**

36 ans et +



Source : Institut de la statistique du Québec, 2018

# Évolution du taux de participation aux élections générales du Québec (1985 à 2014)



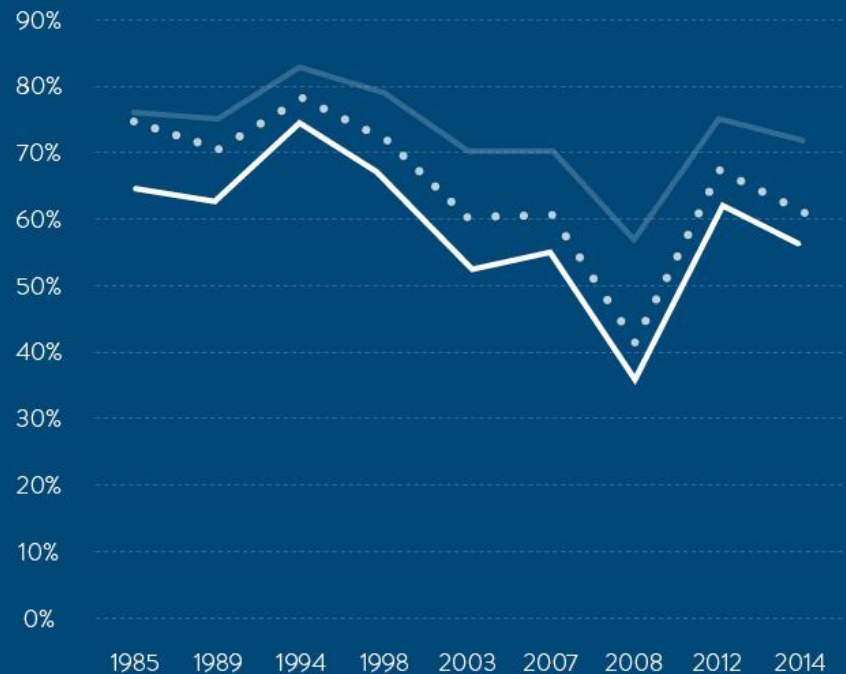
TAUX DE PARTICIPATION  
PAR GROUPE D'ÂGE AUX  
**ÉLECTIONS GÉNÉRALES**  
DU QUÉBEC DE 1985 À 2014

ENSEMBLE DE LA POPULATION

25-34 ANS

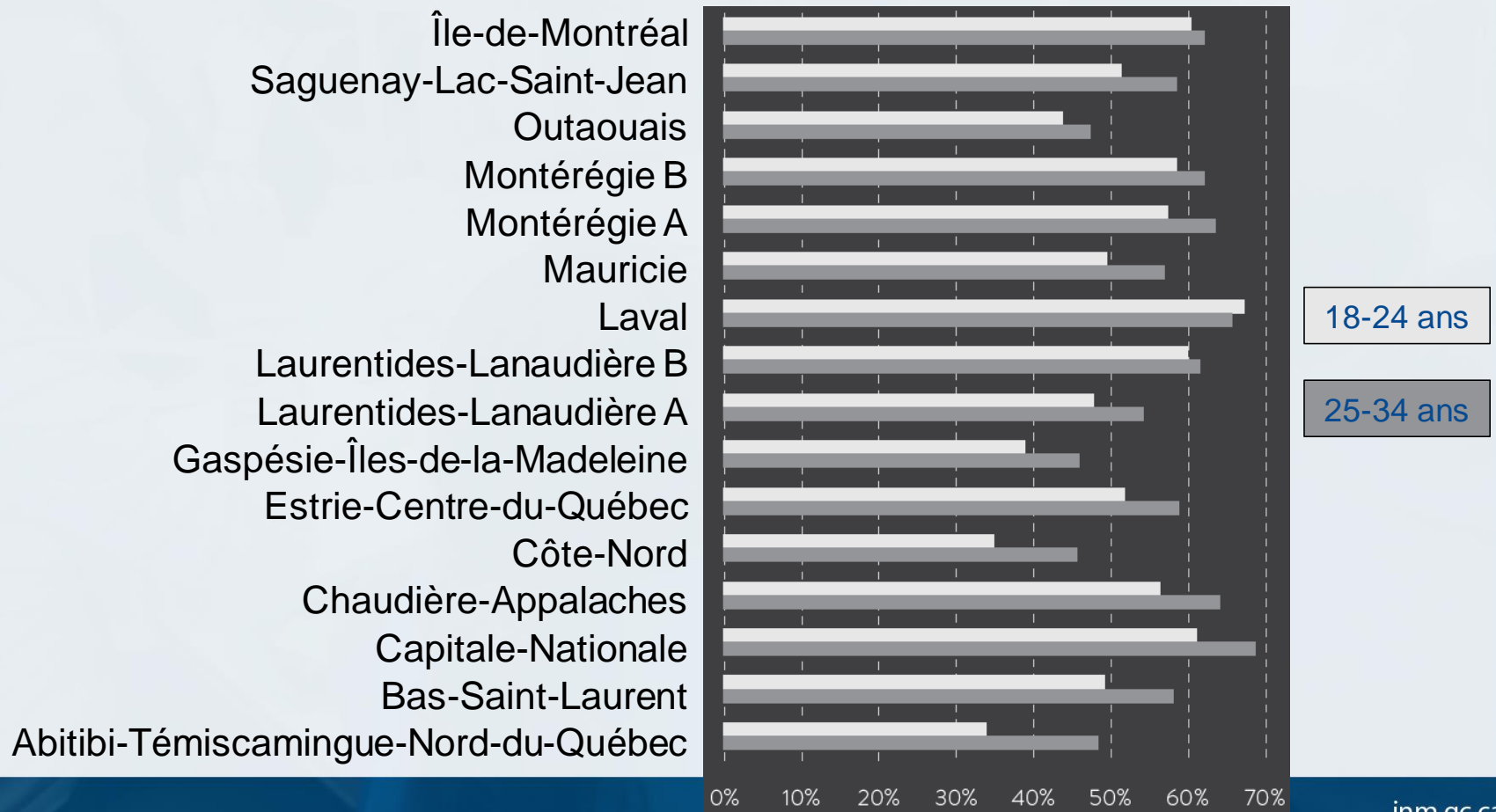
18-24 ANS

Source : Chaire de recherche sur la démocratie et les Institutions parlementaires de l'Université Laval, « Tableau A3.1 – Taux de participation par groupe d'âge », Nouvelle étude sur la participation électorale à l'élection du 7 avril 2014, 2014.



Source : Mise à jour du rapport - Participation électorale des millénariaux- Institut du Nouveau Monde

## Taux de participation par groupe d'âge et région (élections provinciales 2014)





## « *Les jeunes ne votent pas !* »

- Seulement **19%** se reconnaissent dans nos décideurs politiques
- **38%** ont l'impression que leur vote ne changera rien, peu importe leur choix
- Seulement **39%** ont trouvé un parti qui correspond à leurs valeurs
- **48%** trouvent que tous les partis politiques se ressemblent



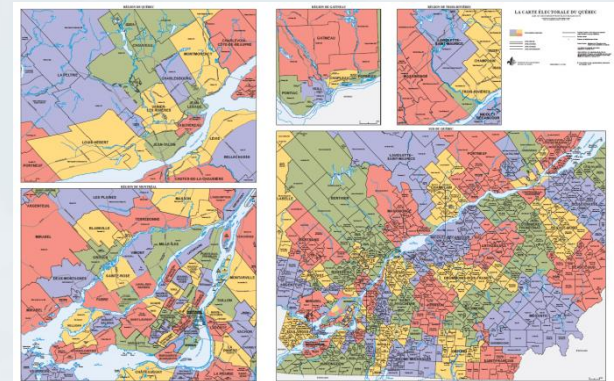
## Pourtant...

- **80%** se disent impliqués au sein d'organisations sociale, communautaire, politique ou économique
- L'avenir du Québec est important pour **89%** des répondants
- **80%** croient que les jeunes peuvent réformer la politique
- **80%** admirent les jeunes qui se lancent en politique active



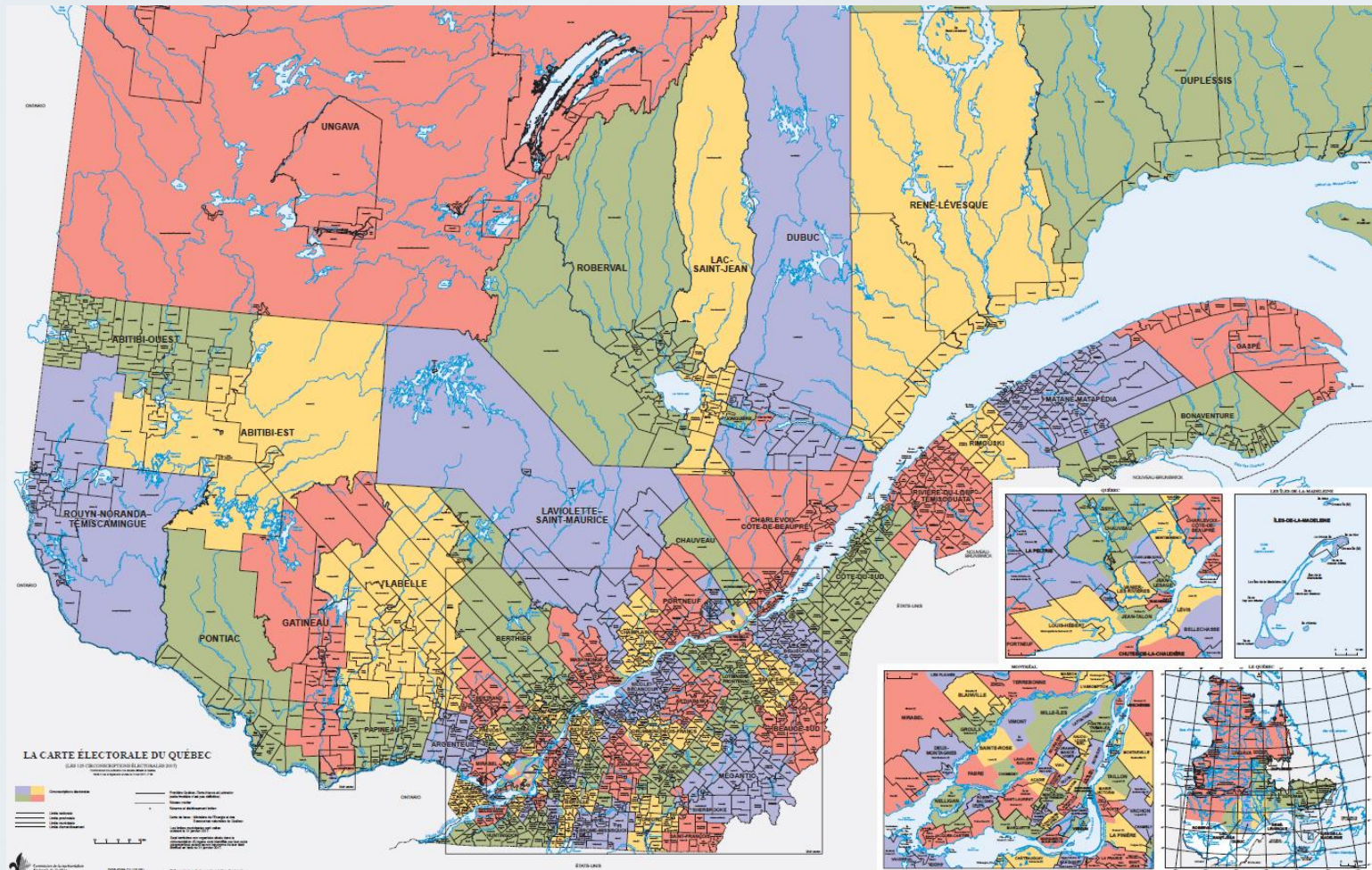
## Le rôle des élus

- Représente votre circonscription, votre milieu de vie, à l'Assemblée nationale, le parlement du Québec
- Intermédiaire entre la population et le gouvernement
- Étudie les projets de loi en commission parlementaire en collaboration avec les autres partis (ou élus, députés, etc.)





# Carte électorale



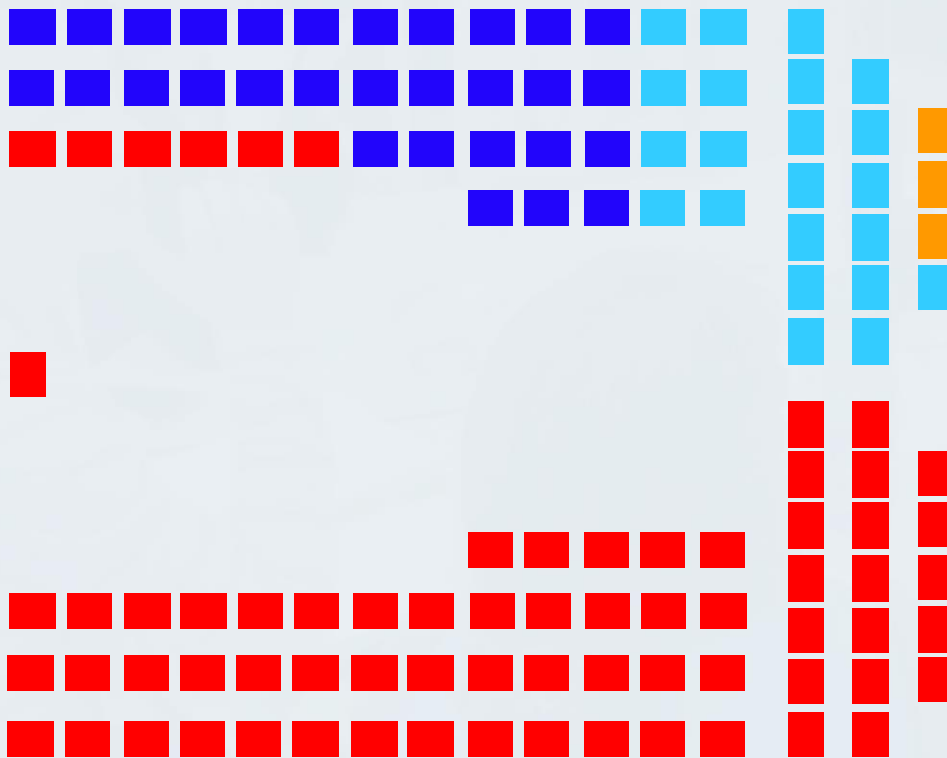




## Mode de scrutin

- Un vote unique par électeur pour un député local
- Le candidat qui reçoit le plus de votes est élu pour représenter sa circonscription
- Le parti avec le plus de députés à l'Assemblée nationale remporte et fait élire son premier ministre
  - **Gouvernement majoritaire** de 4 ans si le parti au pouvoir détient **plus de 50%** des sièges (63)
  - **Gouvernement minoritaire** instable si le parti au pouvoir détient **moins de 50%** des sièges

## Assemblée nationale (représentation actuelle)



<span style="color: red;">■</span>	Parti libéral du Québec	70
<span style="color: blue;">■</span>	Parti québécois	30
<span style="color: lightblue;">■</span>	Coalition Avenir Québec	22
<span style="color: orange;">■</span>	Québec solidaire	3

## Informations pratiques sur le vote

- Vérifiez votre inscription sur la **liste électorale** :  
[www.pes.electionsquebec.qc.ca/services/ses0013.verification.en.ligne](http://www.pes.electionsquebec.qc.ca/services/ses0013.verification.en.ligne)
- **Vote par anticipation** : 23 et 24 septembre de 9 h 30 à 20 h
- **Vote par anticipation** (au bureau du directeur du scrutin) :  
21 – 22 – 25 – 26 – 27 septembre
- **Jour des élections** : 1<sup>er</sup> octobre de 9 h 30 à 20 h
- **Détails pratiques** : [www.electionsquebec.qc.ca](http://www.electionsquebec.qc.ca)
- **Boussole électorale** : [www.boussoleelectorale.com](http://www.boussoleelectorale.com)



A blue-tinted photograph of two people, a man and a woman, looking at a document together. The man is on the left, smiling, and the woman is on the right, wearing glasses. The background is blurred, suggesting an indoor setting like a conference or office. The text "À votre tour!" is overlaid in white on the bottom half of the image.

**À votre tour!**