

TÉLÉTRAVAIL EN CONTEXTE DE PANDÉMIE

Risques psychosociaux et pistes d'action

9 février 2021, 10 h 30

Présentation de 45 minutes suivie d'une période d'échanges

Zoom : <https://uqam.zoom.us/j/81506439924>

Mot de passe : **233448** || Aucune inscription requise

Ce webinaire s'adresse aux personnes conseillères syndicales et élues de la CSN, de la CSQ et de la FTQ.

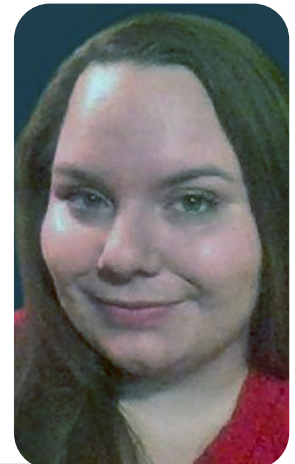
On y abordera notamment :

- Le télétravail « forcé » en contexte de pandémie vs. le télétravail en temps normal
- Les conséquences sur la santé mentale et les facteurs de risque
- Des pistes d'action individuelles et collectives pour favoriser la santé et le bien-être en télétravail



Ariane Ollier-Malaterre, Ph.D., est professeure à l'École des Sciences de la Gestion (ESG) de l'UQAM. Ses recherches portent sur le travail flexible et l'articulation entre vie personnelle et professionnelle, et en particulier l'impact de la technologie sur la gestion des frontières entre les domaines de vie.

Sabrina Pellerin, M.Sc., est doctorante en administration et chargée de cours à l'ESG de l'UQAM. Sa thèse, qu'elle réalise sous la direction de la professeure Julie Cloutier, propose de jeter un regard nouveau sur la santé psychologique des gestionnaires en s'intéressant aux facteurs de risque spécifiques à leur rôle.



Ce webinaire s'inscrit dans le cadre du Protocole UQAM/CSN/CSQ/FTQ du Service aux collectivités de l'UQAM.

Pour toute question
CSN : Anne Thibault-Bellerose
anne.thibault-bellerose@csn.qc.ca
CSQ : Jean-François Piché
piche.jean-francois@lacsq.org
FTQ : Lise Côté
lcote@ftq.qc.ca

UQAM | Service aux collectivités
Université du Québec à Montréal

